

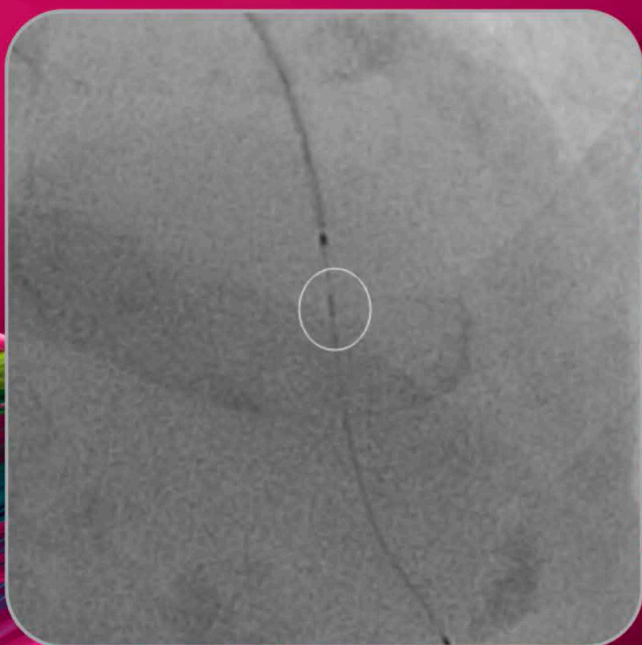
WilmaTM NC

CATETER DE DILATAÇÃO DE BALÃO PTCA NÃO COMPLACENTE

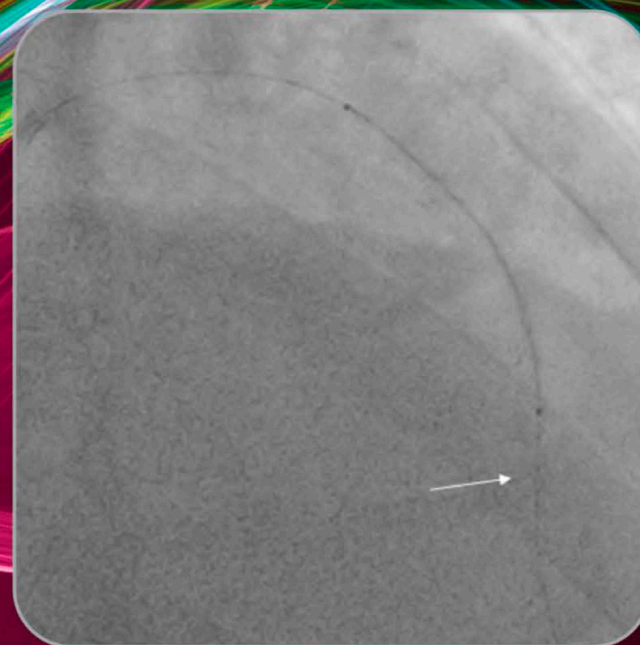
CE
2460

Ponta radiopaca afilada

Para melhor visibilidade do balão durante o procedimento de ICP



Wilma NC



Marca A

Ponta macia especificamente afilada

- Perfil ultrabaixo para penetração mais suave
- Cruzabilidade ideal
- Trauma mínimo da parede do vaso

Pressão de
Ruptura Nominal
20 atm

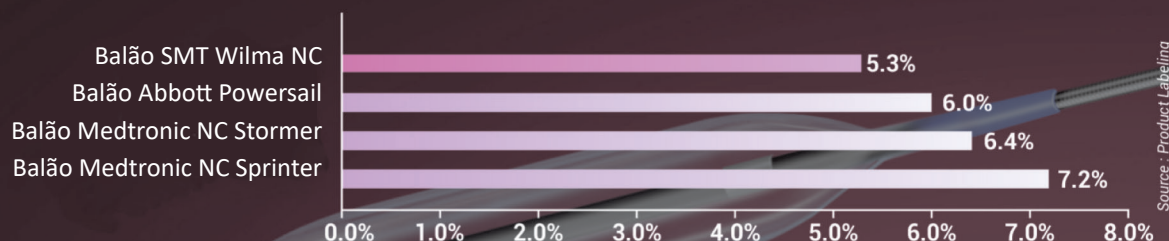
Engenharia inteligente

Excelente tempo
de deflação*
Média inferior a 8
segundos

*Dados arquivados

- Eixo distal altamente flexível
- Eixo proximal revestido de PTFE

Crescimento entre a pressão nominal e de ruptura nominal (balão de 3,0 mm)



Especificações técnicas

Compatibilidade do Cateter Guia: 5F

Material do balão	Náilon 12
Dobradura do balão	Memória para 3 dobras
Diâmetro do balão	2mm-4.5mm
Comprimento do balão	6mm-29mm
Perfil de entrada da ponta	0,016" (0,41mm)
Excelente tempo de deflação	Média inferior a 8 segundos
Diâmetro da haste	Proximal 1,95F, Distal 2,67F
Comprimento do cateter	140cm
Comprimento de troca rápida	25cm
Marcadores no eixo proximal	90cm e 100cm
Fio guia máximo recomendado	0,014" (0,36mm)
Compatibilidade do cateter guia	Compatível com 5F

Tamanho da Matriz

Diâmetro do Balão	Comprimento do balão (mm)							
	06	08	10	12	15	20	25	29
2.00 mm	✓	✓	✓	✓	✓	✓	—	—
2.25 mm	✓	✓	✓	✓	✓	✓	—	—
2.50 mm	✓	✓	✓	✓	✓	✓	—	—
2.75 mm	✓	✓	✓	✓	✓	✓	✓	✓
3.00 mm	✓	✓	✓	✓	✓	✓	✓	✓
3.50 mm	✓	✓	✓	✓	✓	✓	✓	✓
4.00 mm	—	—	✓	✓	✓	✓	✓	✓
4.50 mm	—	—	✓	✓	✓	✓	✓	✓

✓ Tamanhos disponíveis